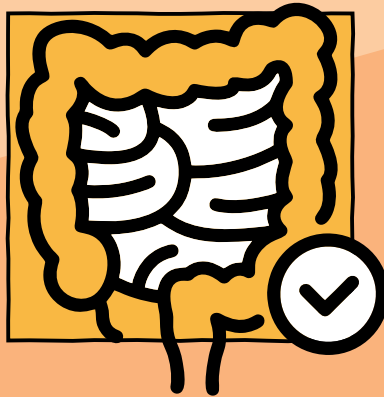


# Participar en la prueba de detección precoz del cáncer intestinal





## ¿A quién va dirigido este folleto?

Este folleto proporciona información a las personas sin hogar de Londres sobre cómo participar en dicha prueba de detección precoz del cáncer intestinal.

La información también puede ser útil para los profesionales clave y/o los proveedores de servicios que ayudan a las personas sin hogar a acceder a los servicios sanitarios.

## ¿En qué consiste la prueba de detección precoz del cáncer intestinal?

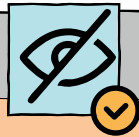
La detección precoz permite identificar a las personas asintomáticas con mayor riesgo de sufrir un determinado problema de salud. El NHS ofrece una serie de pruebas de detección precoz que son **gratuitas**.

Para hacer la prueba de detección precoz del cáncer intestinal se utiliza un kit doméstico, llamado Prueba Inmunoquímica Fecal (FIT) que puede detectar un problema en una fase precoz, antes de que la persona manifieste algún síntoma.

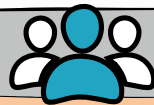
Algunas personas desarrollan una enfermedad llamada cáncer intestinal. Se trata de una enfermedad grave que puede provocar la muerte. La prueba de detección precoz del cáncer intestinal ayuda a detectar el cáncer intestinal en una fase precoz.



La prueba de detección precoz del cáncer intestinal salva vidas



La prueba de detección precoz del cáncer intestinal puede hacerse de forma privada y en el momento que le vaya bien.



Sólo 2 de cada 100 personas que se someten a una prueba de detección precoz del cáncer intestinal necesitan someterse posteriormente a más pruebas.

## ¿A quién va dirigida la prueba de detección precoz del cáncer intestinal?

La prueba se ofrece a personas de entre 54 y 74 años (en Londres). A partir de 2025, la prueba de detección precoz del cáncer intestinal se ofrecerá a todas las personas mayores de 50 años.

Si tiene 75 años o más, usted o alguien en su nombre (con su consentimiento) puede solicitar un kit de prueba gratuito cada dos años llamando al número de teléfono gratuito del Bowel Cancer Screening Programme Hub (Centro del Programa de Detección Precoz del Cáncer Intestinal).

No importa si no ha recibido las invitaciones para someterse a la prueba de detección precoz, puede participar llamando al número de teléfono gratuito o puede solicitar a su médico de cabecera que le vuelva a pedir un kit FIT.

# EDAD

74



50



Número de teléfono gratuito  
**0800 707 60 60**

## ¿Cómo funciona la prueba de detección precoz del cáncer intestinal?

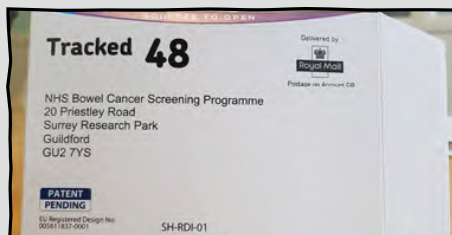
Primero recibirá una carta de invitación, seguida de una caja que contiene un kit FIT y un sobre franqueado.



Deberá utilizar el kit FIT para recoger una pequeña muestra de heces y enviarla después a un laboratorio. En el laboratorio se analizará si la muestra contiene pequeñas cantidades o trazas de sangre.



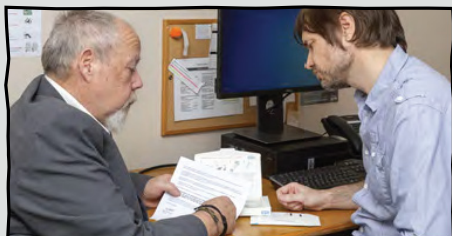
La prueba es gratuita y también es gratuito el envío por correo. Solo tiene que introducir el kit de prueba una vez realizada la prueba en el envase suministrado y depositarlo en cualquier buzón de correos.



En un plazo de 14 días recibirá por correo una carta con los resultados en la dirección que figure en la consulta de su médico de cabecera.

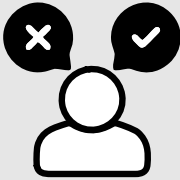


Si la prueba detecta algo anormal, es posible que le pidan que acuda al hospital para que le hagan más pruebas.



## ¿Por qué debería hacérmela?

Descubrir un problema a tiempo puede significar que el tratamiento sea más efectivo.



Descubrir que tiene un problema de salud, o una mayor probabilidad de tenerlo, puede ayudarle a tomar decisiones mejor informadas sobre su salud.

La decisión de someterse o no a una prueba de detección precoz es una elección personal que sólo usted puede tomar.



Si se realiza la prueba de detección precoz del cáncer intestinal, es posible que no tenga que hacer nada más hasta que vuelva a recibir la siguiente invitación o le pidan que se someta a más pruebas. Si necesita someterse a más pruebas de seguimiento, recibirá ayuda durante todo el proceso.



Puede comentar cualquier aspecto de la prueba de detección precoz con un profesional sanitario y decidir si es o no adecuada para usted.

## ¿Cómo puedo participar en la prueba de detección precoz del cáncer intestinal?

Para someterse a la prueba, debe inscribirse en una consulta de medicina general. Para ello, usted o una persona de su confianza pueden descargar el formulario de registro de los servicios de medicina de familia (GMS1), completarlo a mano y entregarlo en la consulta del médico de cabecera:

<https://www.gov.uk/government/publications/gms1>



### Recuerde

Todo el mundo tiene derecho a acceder a la asistencia sanitaria. No necesita identificación ni tener un domicilio fijo para inscribirse en la consulta del médico de cabecera, y su situación migratoria es indiferente.

Es importante que el médico de cabecera disponga de información precisa sobre usted, en particular:

- Su nombre
- Su fecha de nacimiento
- Su género
- Sus datos de contacto, por ej., número de teléfono móvil, y una dirección determinada para que pueda recibir las cartas sanitarias, por ej., la dirección "a cargo de" (c/o).



La invitación para la prueba de detección precoz y el kit de la prueba se enviarán a la dirección que haya facilitado en la consulta de su médico de cabecera.



Se le enviará un recordatorio por SMS al número de teléfono móvil que haya registrado en la consulta de su médico para recordarle que debe completar su kit FIT.

Si no desea participar, llame al número de teléfono gratuito del Bowel Cancer Screening Programme Hub **0800 707 60 60**.

## ¿Cómo se hace la prueba de detección precoz del cáncer intestinal?

Intente encontrar un aseo o un baño para discapacitados con más espacio donde se sienta cómodo y donde haya instalaciones higiénicas adecuadas, como agua corriente, jabón y papel higiénico.

Puede ser en la consulta del médico de cabecera, centro de día, en su centro comunitario local o en cualquier servicio al que acuda y que tenga acceso a un aseo.

Si no está seguro, pregunte a un miembro del personal por un aseo que pueda utilizar para hacer la prueba con el kit FIT.

Hay diferentes maneras de recoger la muestra:

Utilizar papel higiénico es el método más accesible, pero si tiene acceso a un recipiente desechable, también puede utilizarlo.



Abrir el envase puede ser un poco complicado. Si necesita ayuda para abrir el envase o para sellar su kit FIT, pida a alguien que le ayude. Se está trabajando para ofrecer una solución que ayude a las personas con problemas de destreza (funcionalidad deficiente de las manos). Para más información, usted o una persona de su confianza pueden llamar al número de teléfono gratuito del Bowel Cancer Screening Programme Hub.



También puede ver un breve vídeo en línea sobre cómo realizar la prueba: <https://vimeo.com/showcase/6663813>. Los subtítulos están disponibles en inglés, así como en árabe, bengalí, chino (simplificado y tradicional), farsi, gujarati, polaco, portugués, punjabi y urdu. También hay una versión en la lengua de signos británica.

## Recuerde

Escriba en el kit FIT la fecha en que se ha realizado la prueba.

1



No deje que la muestra caiga al agua del inodoro

2



Raspe el extremo del palito a lo largo de las heces (caca)

3



Lávese las manos después de realizar la prueba y cierre la tapa

4

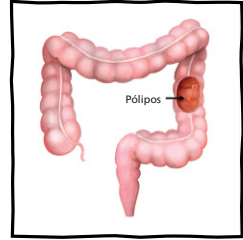




## Le ayudamos a decidir

**Ninguna prueba de detección es fiable al 100 %.** Antes de someterse a una prueba de detección precoz del cáncer intestinal, hay que tener en cuenta los pros y los contras.

- A veces, un pólipo (pequeño tumor) o un cáncer intestinal puede pasar desapercibido si no hay presencia de sangre cuando se realizó la prueba de detección precoz.
- El resultado de la prueba FIT puede indicar la necesidad de realizar más pruebas. Estas podrían incluir una colonoscopia (se utiliza una cámara para buscar alteraciones). Es decisión suya someterse o no a una colonoscopia. En raras ocasiones, la colonoscopia puede dañar el intestino, ya que en general se considera una prueba segura.
- El cáncer intestinal puede desarrollarse entre una prueba de detección precoz y otra, por lo que es importante conocer los signos y síntomas del cáncer intestinal.

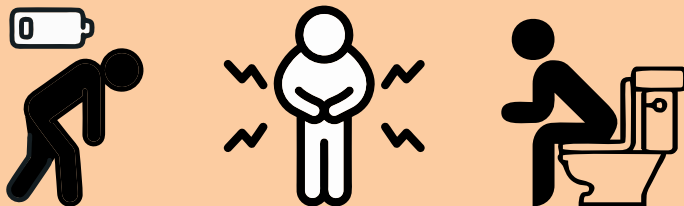


Puede hablar con su familia o con un profesional clave sobre la posibilidad de hacerse una colonoscopia. También puede hablar con una enfermera o con su médico. O puede llamar al número de teléfono gratuito.

**Número de teléfono gratuito  
0800 707 60 60**

Esta guía y las invitaciones que le enviarán desde el programa de detección precoz del cáncer intestinal le proporcionan información para decidir si desea o no someterse a la prueba – usted elige.

## Cuándo debería ir al médico



### Los síntomas del cáncer intestinal pueden ser:

- cambios en las deposiciones, como heces más blandas, diarrea o estreñimiento que no son habituales en usted
- necesidad de defecar con más o menos frecuencia de lo habitual en usted
- sangre en las heces que puede ser roja o negra
- sangrado por el ano
- dolor de barriga
- pérdida de peso no intencionada
- se siente cansado todo el tiempo y no es normal en usted

**Visite a su médico de cabecera o hable con alguien de confianza si tiene algún síntoma de cáncer intestinal que dure 3 semanas o más.**

## ¿Qué otra información necesito saber?



- ✓ Si cambia de nombre, dirección o número de teléfono, informe al médico de cabecera.
- ✓ Si actualiza su dirección, puede facilitar los datos de su profesional clave como segundo contacto.
- ✓ Si cambia de domicilio, puede inscribirse en otro médico de cabecera.
- ✓ Si no tiene una dirección fija, puede pedir a su médico de cabecera que actualice sus registros con su dirección.

Si tiene alguna duda o le preocupa alguna cosa, llame al Bowel Cancer Screening Programme Hub, al teléfono gratuito **0800 707 60 60** o pida a una persona de su confianza que le ayude.

[Guía de fácil lectura sobre la detección precoz del cáncer intestinal](#)

[Guía de fácil lectura sobre la colonoscopia](#)

Encuentre las últimas noticias, historias reales y respuestas a las preguntas más frecuentes sobre las pruebas de detección precoz del cáncer intestinal en la página web del [NHS London Bowel Cancer Screening](#).

*"Dado que he padecido una adicción activa durante años, estaba convencido de que había provocado un daño irreparable a mi cuerpo. Por eso, cuando me enviaron el kit de las pruebas de detección precoz del cáncer intestinal, lo ignoré durante meses por miedo a recibir malas noticias. Al final me atreví a dar el paso y los resultados no tardaron en llegar... negativos. A partir de ahí, me sometí a otra prueba que también ha dado negativo. Me alegro mucho de haber tenido el valor para hacerlo, porque ahora es una cosa menos de la que preocuparme".*

Chris, 63 años – Lambeth.



Escanee el código QR para obtener más información sobre la detección precoz del cáncer intestinal

### Reconocimientos

Este folleto ha sido elaborado por Groundswell en colaboración con la North Central London Cancer Alliance, RM Partners North West y South West London Cancer Alliance, North East London Cancer Alliance, South East London Cancer Alliance y el Equipo encargado del NHS England Cancer Screening (región de Londres).

Crédito imagen

Página 4,7,8: <https://www.gov.uk/government/publications/bowel-cancer-screening-easy-guide>

[www.groundswell.org.uk](http://www.groundswell.org.uk)

 @ItsGroundswell

Entidad benéfica de Groundswell registrada con el número 1089987

Publicado Julio 2024 / Fecha de revisión: Julio 2025